

## Empleo

**88.862**



1,4% empleo de servicios en 2018.

Fuente: GEIH – DANE (2018)

## PIB

**\$9,6 billones**



5,9 % de la producción de servicios en 2018.

Fuente: EAS-DANE (2018)

## Exportaciones

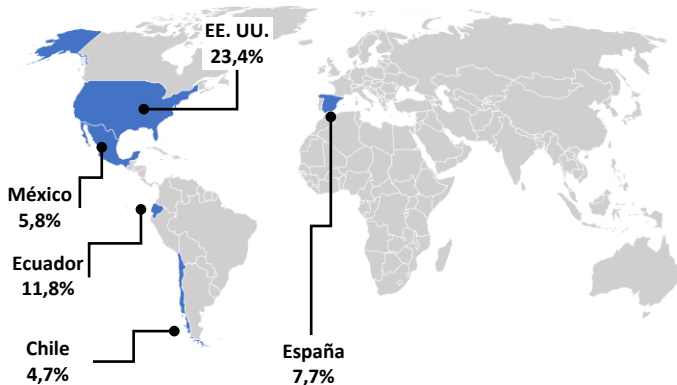
**USD 275,8 M**



3,1% de las exportaciones de servicios en 2018.

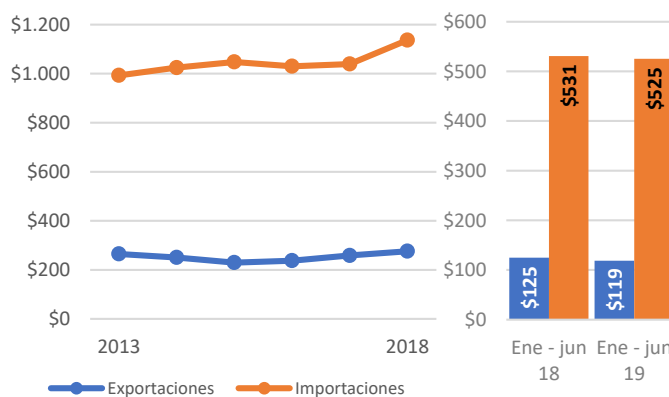
Fuente: MTCOES-DANE

## Principales destinos de las exportaciones (2018)



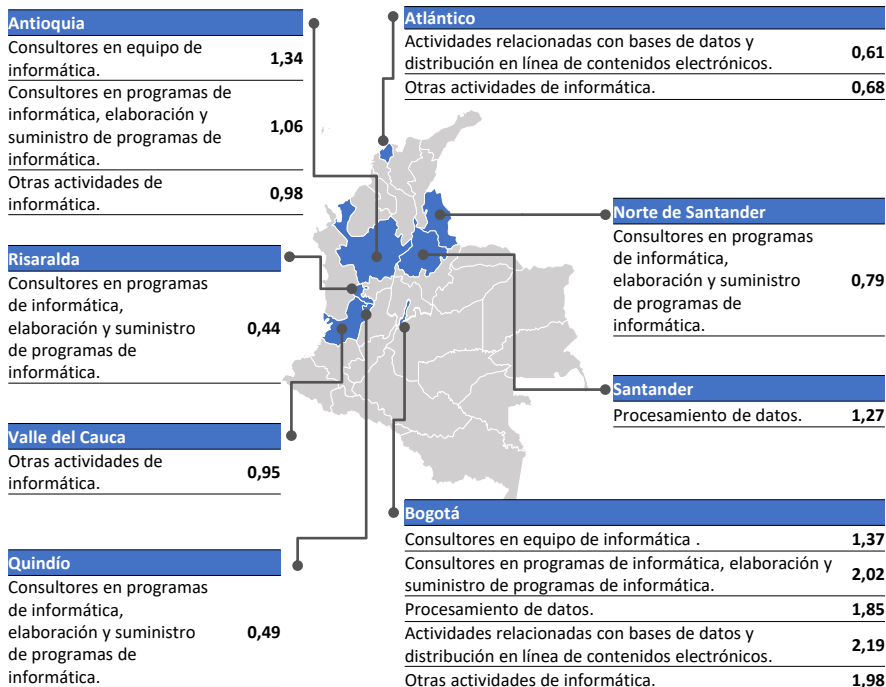
Fuente: MTCOES-DANE

## Cifras Comercio Exterior (USD millones)



Fuente: DANE-DIAN

## Ventaja comparativa revelada\* por región



## Principales datos económicos (Enero – junio 2019)

- **Ingresos nominales** en el primer semestre los ingresos nominales del sector aumentaron en 13,9%, respecto al primer semestre de 2018.
- **Empleo total** entre enero – junio de 2019 subió en 11,3%, respecto al mismo periodo del año anterior.
- **Las exportaciones** totales del sector disminuyeron 4,9% durante el periodo reportado. El subsector servicios de informática disminuyó 0,3% y el de licencias para reproducir 26,2%.
- **Las importaciones** disminuyeron 1,1% con respecto al mismo periodo del año anterior. El subsector de servicios de informática disminuyó 7,3% y el de licencias para reproducir aumentó 8,1%.

Fuente: EMS-DANE; MTCOES-DANE

➤ Los departamentos con la mayor ventaja comparativa en Software y TI son Bogotá y Antioquia. Luego se destaca Atlántico. \*Sectores CIU con mayor especialización exportadora de acuerdo con personal ocupado.

## Participación de los eslabones de la cadena productiva (Enero – junio 2019)



Producción (billones de pesos)	\$ 9,6	
Empleo (ocupados)	105.350	
Exportaciones	86,3%	13,7%
Importaciones	55,8%	44,2%

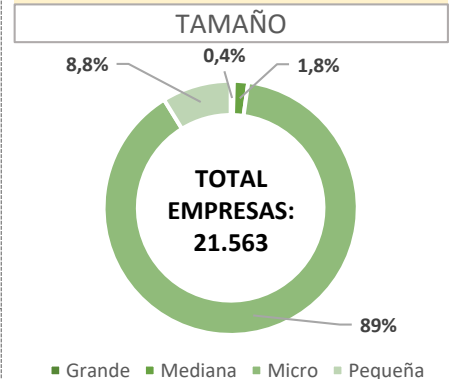
Fuente: EMS-DANE; GEIH-DANE; MTCOES-DANE

## Crecimiento ventas 2015-2018 y enero junio 2019



Fuente: EMS-DANE

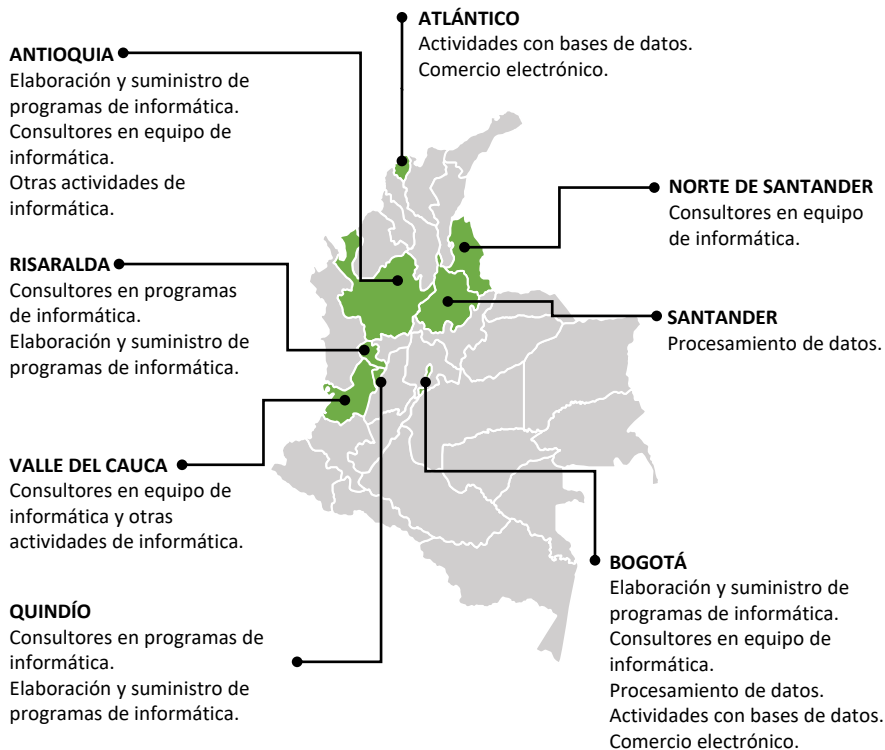
## Estructura empresarial



Nº. DE EMPRESAS	
Micro	19.190
Pequeña	1.896
Mediana	392
Grande	85

Fuente: RUES (2018)

## Vocaciones productivas según región (Análisis Colombia Productiva)



	CONTRIBUCIÓN EMPLEO	DISTRIBUCIÓN EMPRESAS
Bogotá	53,6%	49,8%
Antioquia	20,3%	13,7%
Valle del Cauca	7,7%	8,6%
Atlántico	3,2%	4%
Santander	2,9%	3,4%
Cundinamarca	2,1%	3,2%
Caldas	1,8%	1,3%
Risaralda	1,8%	1,5%
Quindío	1%	0,9%
Norte de Santander	0,4%	1,4%

Fuente: RUES (2018)

## El sector cuenta con una estrategia público - privada (Plan de Negocios de Colombia Productiva)

### VISIÓN A 2032

Transformación productiva del sector de software y TI para evolucionar de una industria generalista local hacia una especialista global.



Escanee aquí para descargar el Plan de Negocios de sector Software y Servicios TI.

### Líneas estratégicas

- Fortalecimiento empresarial basado en productos y servicios de valor agregado (especializados).
- Implementación de herramientas para la mejora de la productividad y estrategia empresarial.
- Capital humano calificado que responda a las tendencias tecnológicas y empresariales.
- Reducción de brecha de transformación digital para mejorar la productividad de la industria colombiana y desarrollar la demanda del sector TI.
- Alistamiento y apoyo para la adopción de modelos de éxito para la internacionalización.

#### Retos

- Especialización de productos y servicios.
- Internacionalización del sector.
- Desarrollo de la demanda (transformación digital).
- Crecimiento del comercio electrónico.

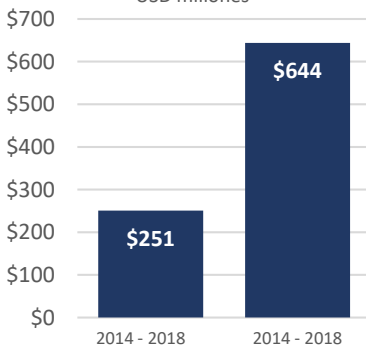
#### Oportunidades

- Alianzas público - privadas.
- Encadenamientos productivos.
- Aprovechamiento de acuerdos comerciales.

### Metas Pactos por el Crecimiento del sector Software y Servicios TI

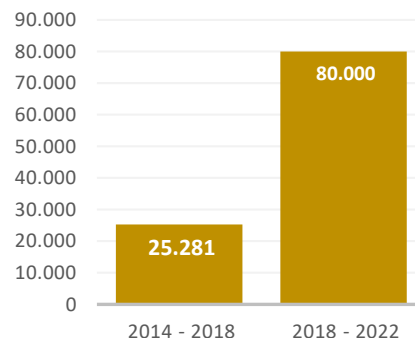
#### DELTA EXPORTACIONES

USD millones



#### DELTA EMPLEO

Ocupados



Escanee aquí para descargar el Pacto por el Crecimiento y para la Generación de Empleo del sector Software y Servicios TI.

#### COMPROMISOS

Nº. DE COMPROMISOS

45

PÚBLICOS

41

PRIVADOS

4